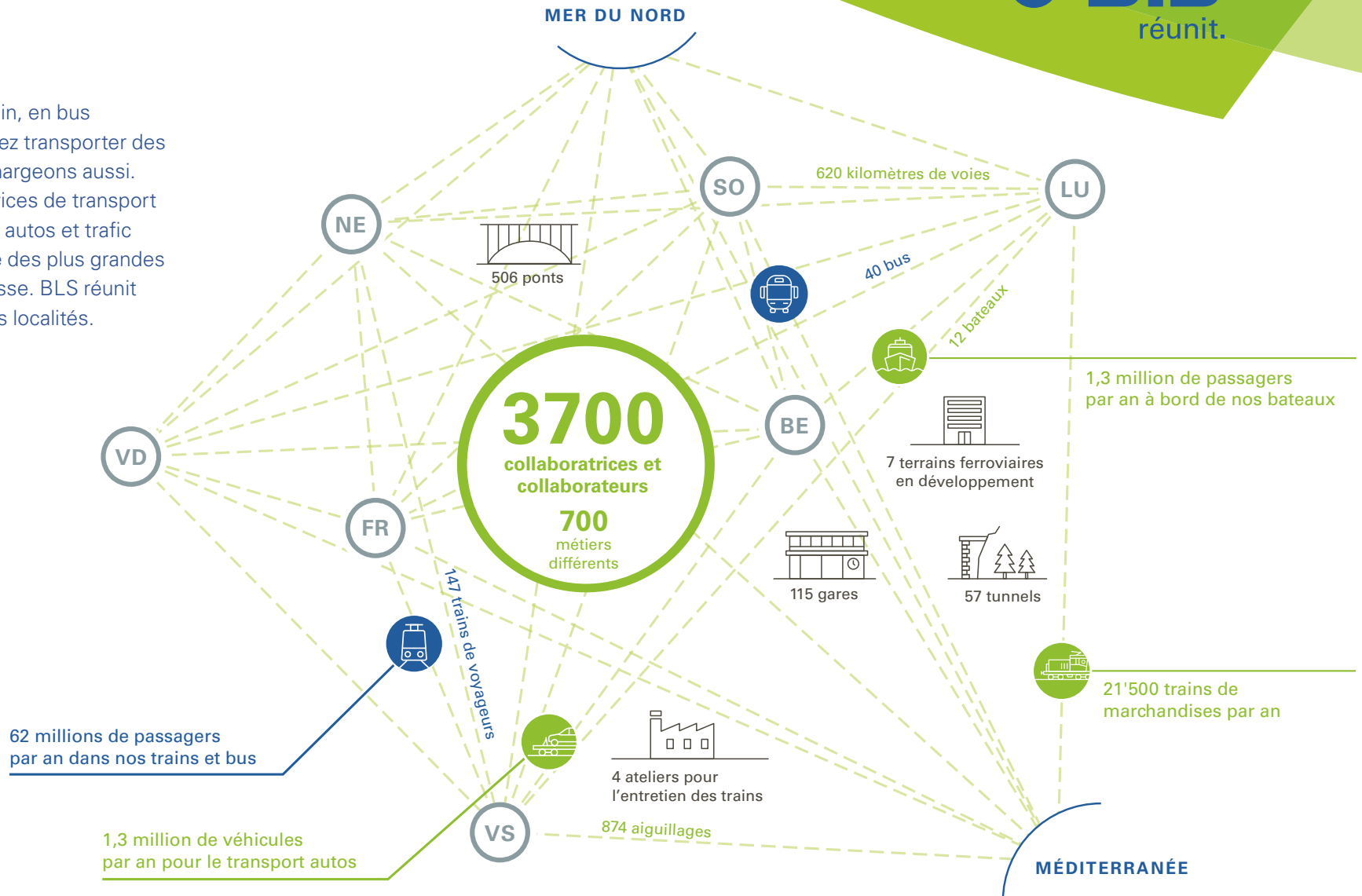


BLS réunit

Avec nous, vous voyagez en train, en bus et en bateau. Et si vous souhaitez transporter des marchandises, nous nous en chargeons aussi. Avec son offre étendue de services de transport par train, bus, bateau, transport autos et trafic de marchandises, BLS est l'une des plus grandes entreprises de transport de Suisse. BLS réunit les personnes, les régions et les localités.



Lignes ferroviaires régionales et nationales qui desservent sept cantons



Lignes de bus dans l'Emmental et en Haute-Argovie



Service de navigation sur les lacs de Thoune et de Brienz



Navette de transport autos au Lötschberg (Kandersteg-Goppenstein) et au Simplon (Brigue-Iselle)



Service de trafic de marchandises en Suisse et entre la mer du Nord et la Méditerranée



Construction et entretien de gares, rails et tunnels et développement de terrains ferroviaires